

TRÄRAM TEKNOLOGI

Prefabricerad träramshus är tillverkade av olika träramar. Husets komponenter genomgår en prefabriceringsprocess i en produktionsanläggning och transporteras till platsen för snabb montering.

Fördelar med prefabricerade träramshus

Snabb och enkel konstruktion

Elementen som tillverkas i fabriken är färdiga snabbt och i stora mängder, vilket avsevärt förkortar tiden för arbete på plats. Elementen är färdiga snabbt och i hög grad av färdigställande, vilket avsevärt förkortar tiden för arbete på platsen. Enligt kundens önskemål och ändamål har el, rör, interiörpanel, fönster och dörrar samt exteriöra brädor redan bifogats elementen i träramshuset som tillverkas i fabriken. Det tar vanligtvis 3-5 dagar att montera huset. Sedan kan du vara säker på att huset är vattentätt. Ju mer tid du sparar på byggnation, desto lägre blir de beräknade byggkostnaderna.

Energieffektivt

Med korrekt valda material har prefabrikat träramshus ett utmärkt isoleringsvärde, och du kan vara sämre på att huset kommer att vara perfekt för alla klimat. Träramshus behåller värmen och gör det varmare inomhus under en längre tid, så det behövs ingen uppvärmning på kallare dagar. Under varma eller heta säsonger håller trähusen interiören sval. Det finns därför mindre behov av luftkonditionering. Dessa egenskaper hos trähus är mycket betydande för att minska energiförbrukningen.

Längre livslängd och oföränderligt fastighetsvärde

Ett hus med en bra träram kan förväntas hålla i upp till ett sekel eller till och med mer. Eftersom alla element byggs i en torr, fuktig och kontrollerad miljö och med rätt underhåll är de säkra på att hålla i många generationer. Detta är också en faktor i det oföränderliga fastighetsvärdet för ett träramshus, eftersom det kan bo i under lång tid.

Vårt huvudsakliga mål ligger i att erbjuda högkvalitativa, ekonomiska huspaket med klientinriktad service med endast material som produceras under kända varumärken. Vårt företag anser att hastigheten och kvaliteten på den service vi tillhandahåller är mycket viktig.



EstHus Technology kontra Miljöfaktorer

EstHus huvudsakliga mål när de bygger prefabricerade trästrukturer är att skapa passivhus som garanterar säkerhet och enkelhet i boendet för våra kunder. Det är vårt ansvar att se till att alla våra hus och strukturer har förmågan att stå emot miljöfaktorer så att varje struktur vi bygger håller så länge som möjligt.

Därför sätter vi med skicklig planering och strikt genomförande nogga ihop lager av material som effektivt säkerställer de kvaliteter som listas nedanför för en bra trästruktur.

1 Hållbara

Trästrukturer är förnybara och har förmågan att existera tillsammans med naturen utan att utgöra något skadligt hot mot miljön. Eftersom träramar är lätt förnybara bevaras naturen och kommande generationer äventyras inte.

2 Kvalitet

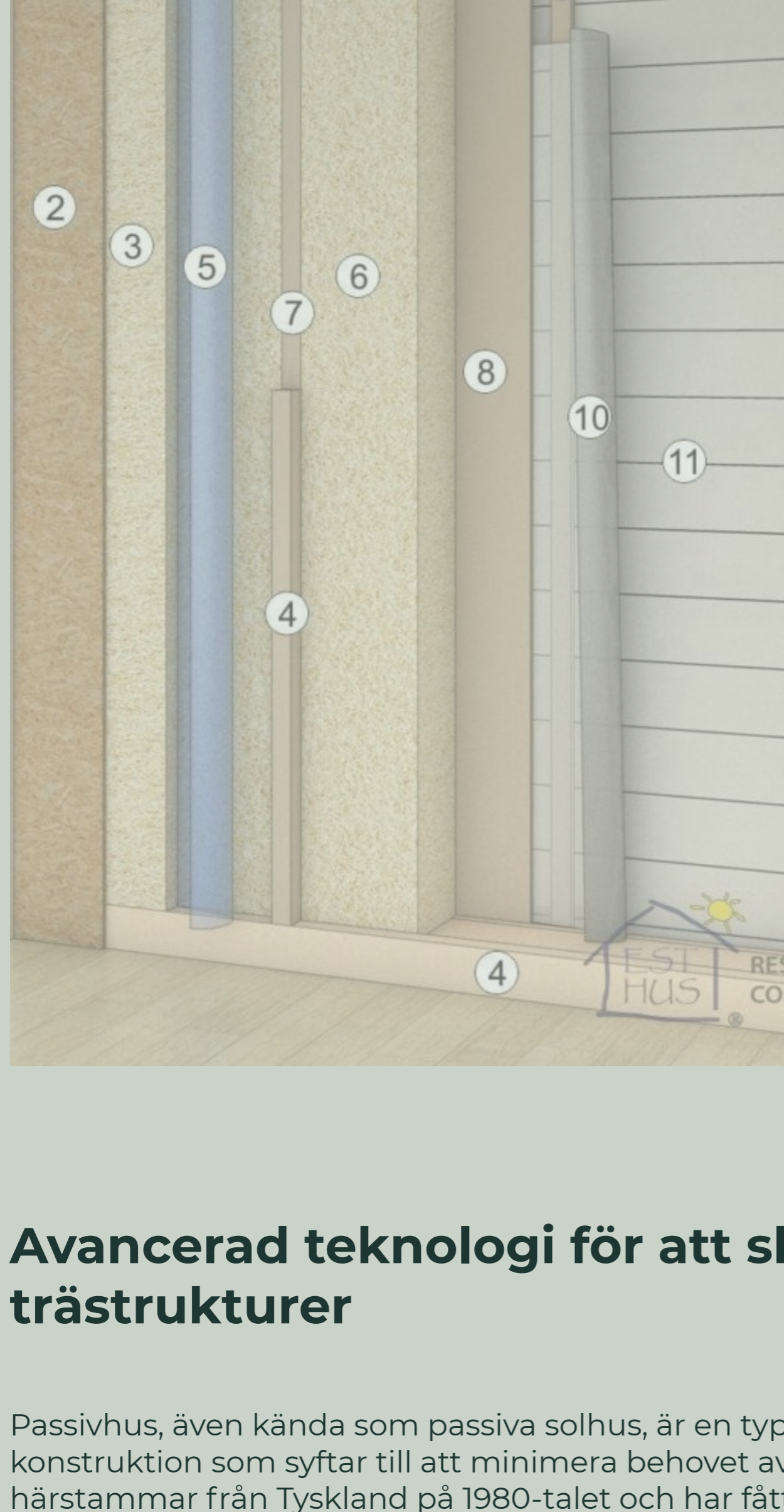
Träramselement är konstruerade i en kvalitetskontrollerad fabrik (i enlighet med ISO, ETA, PEFC och FSC®-standarder). Använda material mäts med fuktighet och styrkeklass. Alla detaljer skärs ut med maskin, vilket ger en noggrannhet på +/- 1 mm.

3 Främja Hälsosamt Liv

Det har bevisats att människor som bor i trähus är friskare än de som bor i betonghus. Trähus har förmågan att reglera luft och filtrera den, vilket möjliggör frisk andningsluft och en kontrollerad temperatur inomhus. Vi rekommenderar alltid att använda naturliga träbaserade isoleringsmaterial.

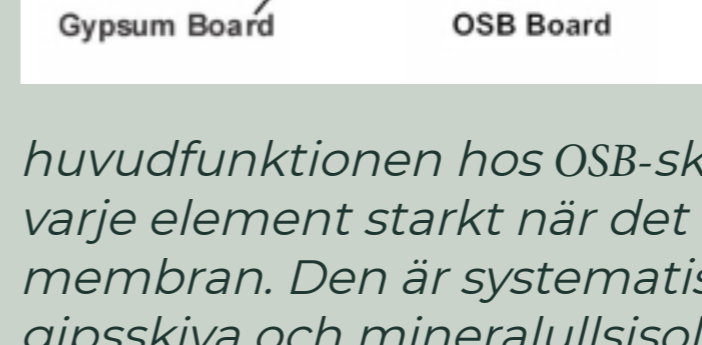
4 Brandskydd

Vi följer noggrant lagstiftningen för att uppnå brandsäkerhet. Vi ser till att alla material väljs noggrant för att uppnå den bästa brandskyddsklassificeringen.



Hur EstHus passivhus fungerar

Passivhus betraktas som framtidens hus. De främjar energieffektivitet och minskar påverkan på miljön. De har förmågan att självständigt stödja sig själva så att de bara kräver låg energiförbrukning. Detta är en av de bästa sätten att spara Moder Jord. Ett passivhus kan vara ekvivalent med de timmar av jordens liv som ärvalden observerar. Om ett passivhus kan göra en betydande förändring i ekosystemets förbättring, hur mycket mer om de flesta människor överväger möjligheten att ha passivhus (till exempel prefabricerade träramshem) för sig själva?



Denna illustration visar

huvudfunktionen hos OSB-skiva för att göra varje element starkt när det läggs till som en membran. Den är systematiskt placerad mellan gipskiva och mineralullsisolering för att förhindra ytterligare skador om en extern kraft appliceras på den. OSB-skiva absorberar kraft och kan tåla stöt.

Avancerad teknologi för att skapa prefabricerade trästrukturer

Passivhus, även kända som passiva solhus, är en typ av höggradigt energieffektiv byggnadsdesign och konstruktion som syftar till att minimera behovet av extern uppvärmning och kylning. Konceptet härstammar från Tyskland på 1980-talet och har fått popularitet över hela världen som en hållbar och energieffektiv byggnadsstandard. Passivhus arbetar enligt principerna att maximera isolering, lufttät, ventilation och solvinst.

Nedan är ett exempel på EstHus teknologi i skapandet av prefabricerade vägelement för alla våra standarddesigner. Alla membran eller skikt arbetar tillsammans för att bilda en stark och hållbar vägg, och samma gäller för tak och golv.

Med många års erfarenhet av produktion och installation av prefabricerade träramshus har EstHus teknologi inom denna bransch utvecklat högkvalitativa prefabricerade trästrukturer över hela Skandinavien. Vår exceptionella service representerar en hög nivå av professionalism och expertis bland vårt personal och våra pålitliga partners.

Trä tenderar att dra ihop sig eller expandera när det utsätts för fuktighet och skiftande väderförhållanden. All användt timmer är torrt i ugn och planat innan montering. Detta är viktigt för att garantera att alla trämaterial som används i tillverkningen av element har mindre rörelse när de utsätts för väderförhållanden utomhus under installationen.

Internväggar

Internväggar fungerar som avdelningar för att skapa sektioner inuti huset. De grundläggande materialen i tillverkningen av interna väggar beror på syftet med det rum de kommer att skapa. Internväggar kan tillverkas i olika tjocklekar. Detta beror på statiska beräkningar, projektbehov och kundens önskemål.

Här är de typer av interna väggar som är vanliga att använda.



Ytterväggar

EstHus levererar högkvalitativa externa väggssystem och letar ständigt efter sätt att ytterligare förbättra dem för att uppnå optimal funktionalitet när det gäller isolering, vattentätning, ljudisolering, hållbarhet och styrka. Ytterväggar måste vara tåliga och stabila, eftersom de ger skydd för hela huset. Alla material som används vid tillverkningen av våra externa vägelement kommer från pålitliga partners och är garanterade att vara i högkvalitativt skick innan tillverkning och under produktion av element, transport och installation på plats.

Vi rekommenderar starkt att använda naturliga träbaserade isoleringslösningar. Det är bättre för miljön, för inomhusklimatet och ger bättre träbaserad isolering.



Fermacell

Endast naturliga material används uteslutande för produktionen av Fermacell gipsfiberplattor, vilket är en av faktorerna som säkerställer ett hälsosamt rumsklimat. Plåten är motståndskraftig mot mekaniska stötar, brandsäker (A2 EN 13501-1 st. från 30 minuter), ljudisolerande, fuktbeständig, bärbar och styv platta. De säkerställer stabiliteten och säkerheten i en högkvalitativ träbyggnad.

Pro Clima

Detta är en typ av byggfilm som främst används för att vattentäta yttre skikt av tak, tak, golv och vägelement. Det är en av de viktigaste komponenterna i väggar och tak i ett prefabricerat trähus eftersom det skyddar de övriga materialen från ånga, luft och markgas som kan tränga igenom dem. Den appliceras vanligtvis efter att isoleringsmaterial har installerats eller mellan dem. Den kommer att hålla lika länge som de andra materialen.

Träbaserad isolering

Miljövänlig träfiberisolering bygger kyllan till strukturernas fukttekniska prestanda och ökar energieffektiviteten i byggnad. Träfibermaterial har den högsta värmekapaciteten av alla isoleringsmaterial som finns till försäljning. Det gör dem till det bästa skyddet mot sommarvärme. Träfiberisolering är regntät men har samtidigt bra vattenänggenomtränglighet. De har bra brandskyddsegenskaper och utmärkt ljudisolering.

Innertak

Taket inuti spelar en avgörande roll i konstruktionen av prefabricerade träramshus, eftersom det behövs vara starkt, hållbart och kunna bära betydande vikter. För innertak kan olika material användas, såsom limträ eller metallbalkar. De exakta dimensionerna och anpassningarna av balkarna bestäms genom att utföra statiska beräkningar för att säkerställa stabilitet och hållbarhet i konstruktionen. Det är viktigt att välja rätt material och dimensioner för innertaket för att garantera att det kan hantera de krav och belastningar som det kommer att utsättas för.



Denna illustration visar en av de många möjliga varianterna för innertak.

Takkonstruktion i element

EstHus producerar tak i element. Alla de högkvalitativa material vi använder i produktionen av taksystem är garanterade att vara effektiva och miljövänliga.

För takisolering rekommenderas det att använda träbaserad isolering eftersom den är regntät men samtidigt har god vattenänggenomtränglighet. De har bra brandskyddsegenskaper och utmärkt ljudisolering.

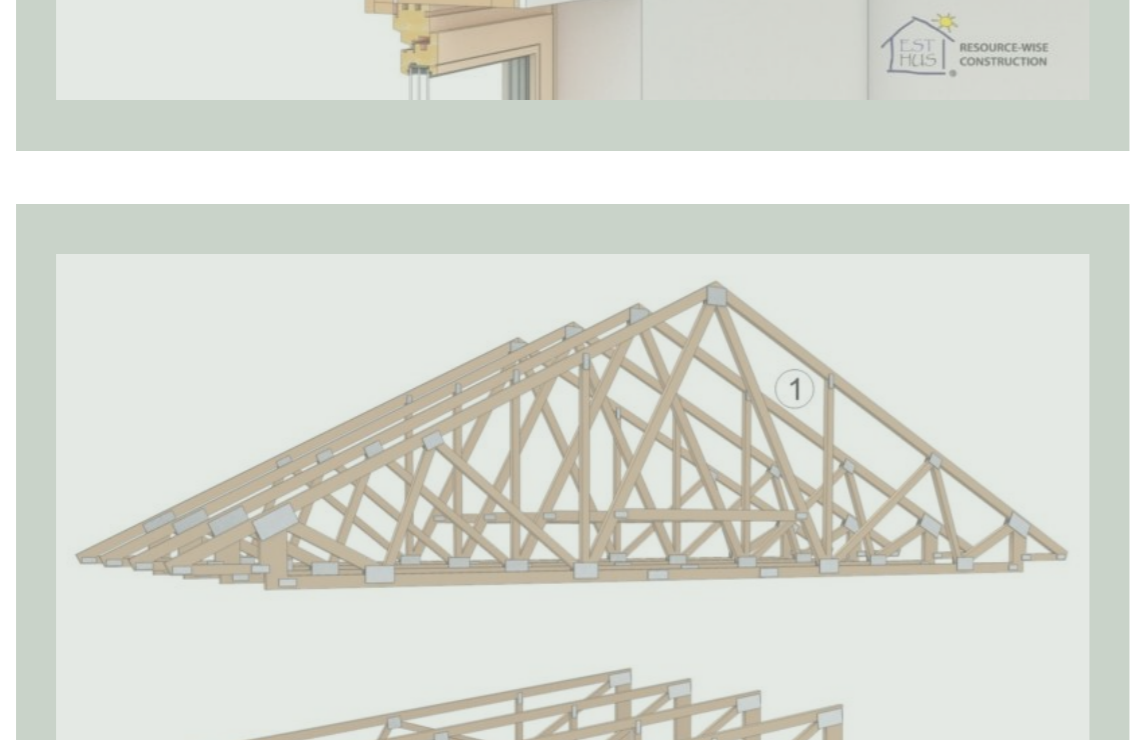


Materialen är enkla att hantera och installera. Lösningarna är enkla och långvariga.

Takkonstruktion med takstolar

EstHus kan också leverera trä takstolar. Vi har långsiktiga samarbetspartners som producerar takstolar för våra hus.

Skandinaviska hus använder vanligtvis trä takstolar, som är en sammansatt av träbalkar konstruerade för att bygga ram som fästs ihop med takstolsplattor av galvaniserat stål.



Vi använder många storlekar för trä takstolar, som genomgår en serie stresstester i vår fabrik för att säkerställa styrka (särskilt när de hanterar snövikten under vintersäsongen).